

« FAIRE ENSEMBLE DANS UNE PERSPECTIVE DE CAPACITATION ? »

DES PRATIQUES ? UNE POSTURE ? DES PRINCIPES D'ACTION ? UNE
DÉMARCHE POLITIQUE ?

CERTAIN·E·S LA PRATIQUENT AU JOUR LE JOUR ; D'AUTRES EN ONT JUSTE ENTENDU PARLER OU EN FONT SANS LA NOMMER COMME TEL ; D'AUTRES ENCORE SE DEMANDENT DE QUOI IL S'AGIT... LE TERME CAPACITATION A COMMENCÉ À APPARAÎTRE AU DÉBUT DES ANNÉES 2000 ET S'EST IMMISCÉ DANS DIFFÉRENTS MILIEUX AVEC, ENTRE AUTRES, L'IDÉE QUE « CHACUN·E D'ENTRE NOUS A LA CAPACITÉ DE CONTRIBUER À FAIRE SOCIÉTÉ SI ON ACCEPTE DE REVOIR NOS POSTURES, DE CHANGER DE REGARD ET SE METTRE À L'ÉCOUTE DE TOU·TE·S SANS PRÉJUGÉ ET EN DÉPOSANT NOS MASQUES DE "SACHANT·E" ».

UN PROCESSUS EN CONSTRUCTION

DEPUIS SON ORIGINE LA FONDATION SOUTIEN DES PERSONNES AGISSANT SUR LA TRANSFORMATION DE LEURS SITUATIONS ET LEURS TERRITOIRES. DANS LA POURSUITE DE CETTE DYNAMIQUE, LA FONDATION MET EN ŒUVRE PROGRESSIVEMENT L'APPROCHE DE CAPACITATION EN SON SEIN, ET AVEC LES PERSONNES ET COLLECTIFS QU'ELLE SOUTIEN AU JOUR LE JOUR. POUR CELA, LA FONDATION VEUT S'APPUYER SUR TOUTES LES EXPÉRIENCES DE GROUPES ET QUI VONT DANS CETTE PERSPECTIVE DE CAPACITATION. C'EST AVEC CETTE INTENTION QUE LE MERCREDI 28 SEPTEMBRE 2022, LA FONDATION A ORGANISÉ UNE PREMIÈRE JOURNÉE D'ÉCHANGE QUI A RÉUNI DES PERSONNES DE LA FONDATION ET DES COLLECTIFS SOUTENUS PAR LA FONDATION.

CETTE JOURNÉE A PERMIS AVANT TOUT DE NOUS RENCONTRER ET DE FAIRE CONNAISSANCE, POUR PETIT À PETIT IDENTIFIER LES DIFFÉRENTES FACETTES QUE RECOUVRE LA CAPACITATION. AVEC L'INTENTION DE GARDER DES TRACES DE CE MOMENT, DE PRODUIRE COLLECTIVEMENT AU COURS DE LA JOURNÉE ET D'IMAGINER ENSEMBLE LA SUITE DE CETTE PREMIÈRE JOURNÉE.

LES COLLECTIFS PRÉSENTS

- ALDA
- C-PREVI
- AN O2 ET CHO3
- TERRAIN D'ENTENTE
- PARLONS-EN
- UNIPOPIA
- REFUGE DES OUBLIÉS
- DIAMANTS DES CITÉS
- LUTTOPIA
- RÉSIDENCE DE DEMAIN
- ARCHIPEL DES SANS-VOIX
- L'ÀPRÈS M
- LE CARILLON
- STREET REPORTER
- MAGDALA
- COLLECTIF SAINTE-LUCIE

-P.5

- P.6
- P.8
- P.10
- P.12
- P.14
- P.15
- P.16
- P.17
- P.18
- P.20
- P.22
- P.24
- P.25
- P.26
- P.28
- P.30

LA FONDATION ABBÉ PIERRE

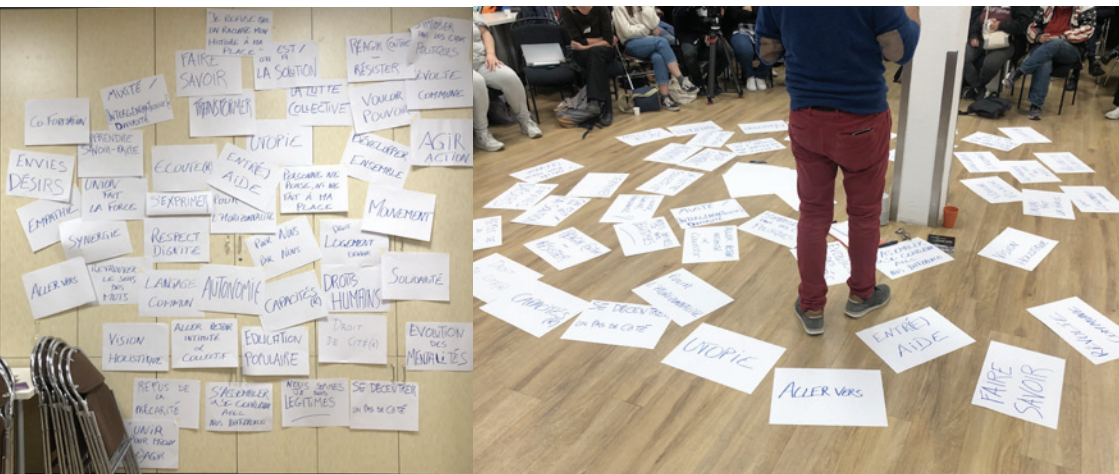
- LE CONSEIL D'ADMINISTRATION (CA)
- LA DIRECTION GÉNÉRALE (DG)
- LA DIRECTION DES ÉTUDES
- LA DIRECTION DES MISSIONS SOCIALES (DMS)
- LA DIRECTION DE L'ANIMATION DES TERRITOIRES (DAT) -

- P.33

- P.34
- P.36
- P.37
- P.38
- P.40

NOS PRODUCTIONS COLLECTIVES

- P.42



LES COLLECTIFS PRÉSENTS

ALDA

PAYS BASQUE

NÉE À L'AUTOMNE 2020, ALDA EST UNE ASSOCIATION DÉFENDANT LES INTÉRÊTS ET ASPIRATIONS DES POPULATIONS, FAMILLES ET PERSONNES DES MILIEUX ET QUARTIERS POPULAIRES. EN BASQUE, ALDA SIGNIFIE "CHANGER" : PROFONDÉMENT ANCRÉE DANS LE TERRITOIRE, L'ASSOCIATION ALDA S'ADRESSE À CELLES ET CEUX QUI VEULENT S'ORGANISER POUR DÉFENDRE LEURS DROITS. ALDA A NOTAMMENT LANCÉ UNE GRANDE BATAILLE POUR LE LOGEMENT POUR FAIRE FACE À LA CRISE DU LOGEMENT QUI TOUCHE NOTRE TERRITOIRE. ALDA SOUTIENT AUSSI LE LANCEMENT DE COLLECTIFS DE QUARTIERS.

DEPUIS LE MOIS DE FÉVRIER, 2 COLLECTIFS DE QUARTIER SE SONT LANCÉS À BAYONNE DANS LES QUARTIERS DE CAM DE PRATS ET HABAS POUR AMÉLIORER LES CONDITIONS DE VIE DANS LEURS QUARTIERS. LES HABITANTS SE BATTENT NOTAMMENT POUR L'INSTALLATION DU JEUX POUR ENFANTS DANS LEURS QUARTIERS, L'ACCÈS À DES LOCAUX, LA RÉINSTALLATION D'UNE BOITE POSTALE MAIS AUSSI POUR QUE LES PROBLÈMES D'HUMIDITÉ ET DE MOISSURES DANS LES LOGEMENTS SOIENT PRIS EN CHARGE PAR LE BAILLEUR. LA DEUXIÈME PHOTO A ÉTÉ PRISE LORS DE L'ASSEMBLÉE DE QUARTIER QUI A ACTÉ LE LANCEMENT OFFICIEL DE ALDA HABAS LE 25/09 ET À LAQUELLE 47 PERSONNES ONT PARTICIPÉ !

COORDONNÉES

- ADRESSE: 25 PLACE DES GASCONS 64100 BAYONNE
- MAIL: INFO@ALDA.EUS
- TÉL.: +33 7 77 88 89 23



C-PREU

CHARLEROI (BELGIQUE)

AVANT DE VOUS PARLER DE CE QUE FAIT L'ASBL C-PRÉVU, NOUS DEVONS VOUS EXPLIQUER D'OÙ NOUS EST VENUE L'ENVIE DE CRÉER NOTRE ASSOCIATION.

EN 2018, ALORS QUE NOUS VENIONS À PEINE DE SORTIR DE LA RUE, NOUS AVONS ÉTÉ INVITÉS À GRENOBLE, POUR UN ÉVÉNEMENT QUI AVAIT POUR THÈME, LA VIE À LA RUE ET LA PRÉCARITÉ. CET ÉVÉNEMENT NOUS A DONNÉ ENVIE DE NOUS BOUGER, DE RE-CRÉER UN ÉVÉNEMENT SIMILAIRE. LES « CITOYENS PASSIFS » QUE NOUS ÉTIIONS ONT DONC DÉCIDÉ DE CRÉER LEUR ASSOCIATION POUR AIDER LES PERSONNES. ET SURTOUT RECRÉER CE FAMEUX ÉVÉNEMENT SIMILAIRE, EN BELGIQUE. LE COVID ÉTANT PASSÉ PAR LÀ, LE PREMIER ESSAI A ÉTÉ ANNULÉ. MAIS ÉTANT TÊTU, NOUS SOMMES ACTUELLEMENT EN TRAIN DE PRÉPARER CET ÉVÉNEMENT QUI DEVRAIT AVOIR LIEU EN MAI 2023 À CHARLEROI, EN BELGIQUE. A CÔTÉ DE CELA, NOTRE ASSOCIATION, L'ASBL C-PRÉVU A POUR OBJECTIF D'AIDER LES PERSONNES DANS L'UTILISATION DU NUMÉRIQUE.

A L'HEURE OÙ TOUT EST NUMÉRIQUE, IL EST PARFOIS COMPLIQUÉ POUR CERTAINES PERSONNES, POUR DIVERSES RAISONS, DE POUVOIR AVOIR ACCÈS OU MAÎTRISER LE MATÉRIEL, QUE CE SOIT SMARTPHONE, TABLETTE OU PC. DANS NOTRE ASSOCIATION, NOUS PRENONS LE TEMPS D'EXPLIQUER AUX PERSONNES QUI VIENNENT À NOTRE RENCONTRE COMMENT UTILISER LEUR MATÉRIEL DE LA FAÇON LA PLUS SÉCURISÉE POSSIBLE, DANS UN LANGAGE QU'ILS COMPRENNENT.

COORDONNÉES

- ADRESSE: PLACE DES PORIONS 1/001 6061 MONTIGNIES SUR SAMBRE (BELGIQUE)
- TÉL.: +32 499-22-66-79
- MAIL: INFO@CPREU.BE
- SITE : WWW.CPREU.BE

AN 02 ET C.H.O.3

MARSEILLE

LE COLLECTIF DES HABITANTS ORGANISÉS DU 3^E (C.H.O.3) EST LANCÉ EN 2019 PAR UNE QUARANTAINE D'HABITANTS ET L'AN 02 QUI EST UNE ASSOCIATION LOI 1901 (CONTRAIREMENT AU C.H.O.3 QUI EST UNE ASSOCIATION DE FAIT, SANS STATUT JURIDIQUE) DANS LE 3^{EME} ARRONDISSEMENT DE MARSEILLE. LE C.H.O.3 DÉFEND LES INTÉRÊTS DES HABITANTS. IL EST COMPOSÉ DES PREMIERS CONCERNÉS PAR LES INJUSTICES. IL EST INDÉPENDANT DES POUVOIRS PUBLICS ET DE TOUT PARTI POLITIQUE. IL ACCUEILLE LES COLÈRES DES HABITANTES ET TOUTES LES IDÉES PERMETTANT DE CONSTRUIRE DES SOLIDARITÉS !

CETTE ORGANISATION AU FONCTIONNEMENT DÉMOCRATIQUE EST TOUT TERRAIN. ELLE SE MOBILISE SUR TOUTES LES PROBLÉMATIQUES DU 3^E ARRONDISSEMENT (TRAVAIL, DISCRIMINATIONS, LOGEMENT, ÉCOLE, TRANSPORTS, ESPACE PUBLIC, ETC.).

DEPUIS SA NAISSANCE LE C.H.O.3 LUTTE SUR PLUSIEURS FRONTS, EN PARTANT DES COLÈRES DES HABITANT.E.S :

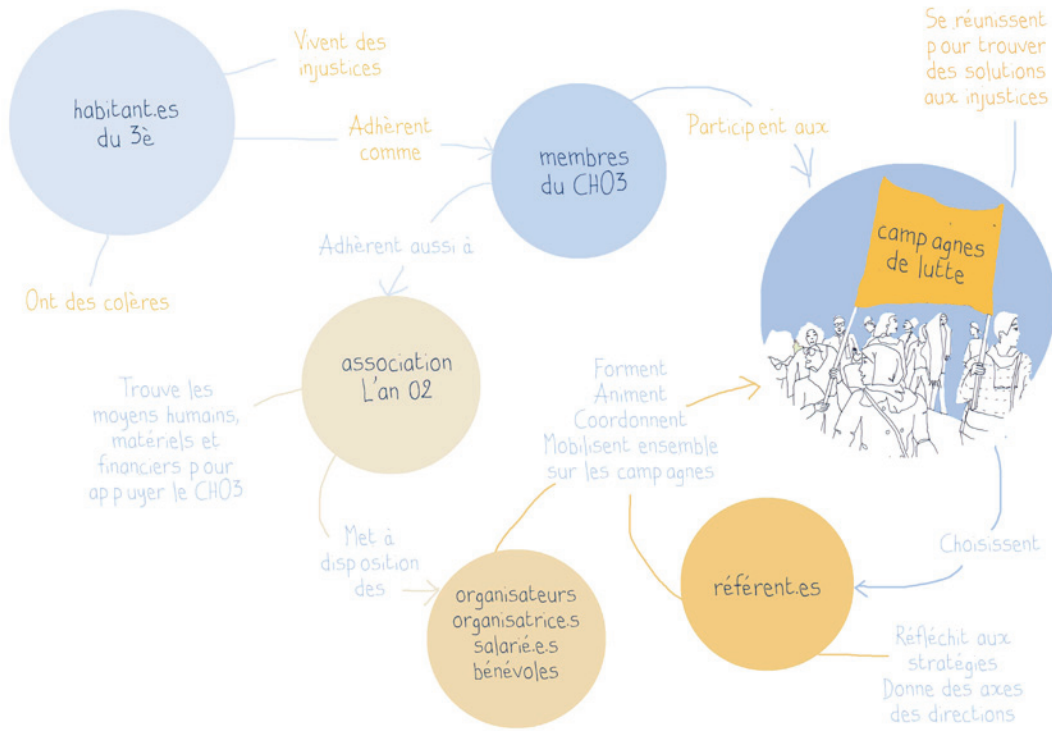
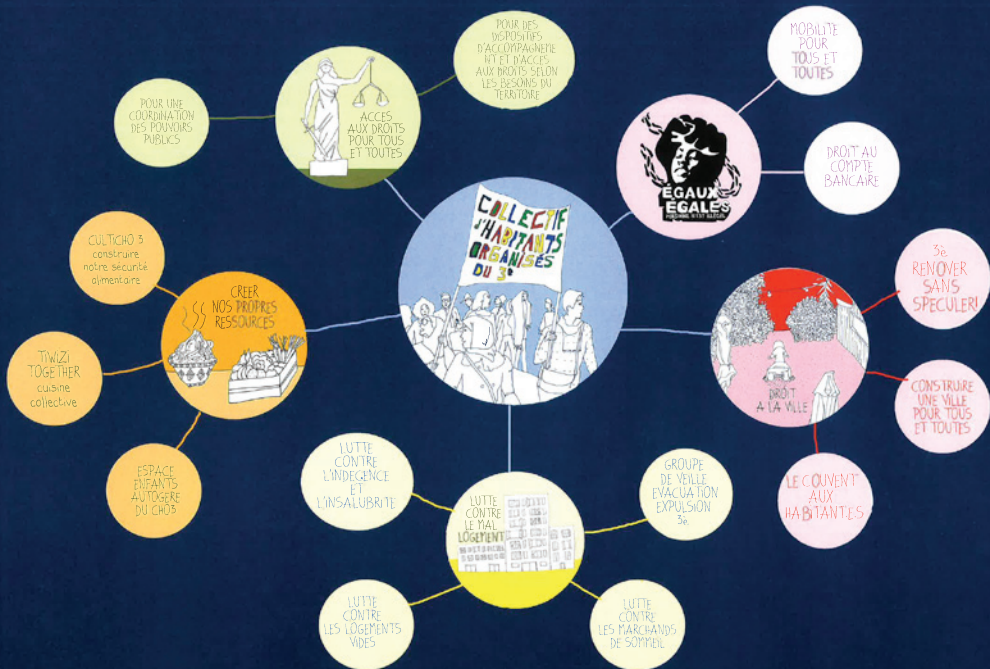
- LUTTE CONTRE LES DISCRIMINATIONS
- CRISE SOCIALE ET ALIMENTAIRE DANS LE 3^E : DE L'URGENCE À L'ALTERNATIVE
- ACCÈS AUX DROITS
- DROIT À LA VILLE
- LE LOGEMENT

COORDONNÉES

- ADRESSE: 36 RUE BERNARD 13003 MARSEILLE
- MAIL: CHO3@AN02.ORG
- TÉL.: +33 6 28 50 19 34
- PAGE FACEBOOK: FCBK
- PERSONNE DE CONTACT: JONAS



CAMPAGNES DE LUTTE DU COLLECTIF D'HABITANTS ORGANISÉS DU 3^è (C.H.O.3)





TERRAIN D'ENTENTE

SAINT-ÉTIENNE

C'EST UNE ASSOCIATION QUI PART D'UN BESOIN DANS LE QUARTIER. ÇA PERMET UNE DYNAMIQUE DANS LE QUARTIER. ÇA FAIT VIVRE LE QUARTIER. TERRAIN D'ENTENTE EST LIÉ À D'AUTRES ASSOCIATIONS QUI SONT COMPLÉMENTAIRES.

LES FEMMES SONT LE MOTEUR DU QUARTIER. CE SONT ELLES QUI AFFRONTENT ET QUI SOLUTIONNENT CHAQUE JOUR LES PROBLÈMES DE SANTÉ, D'EMPLOI, DE BUDGET, D'ÉCHEC SCOLAIRE AU SEIN DE LA FAMILLE. MAIS FAUTE DE TEMPS ET DE MOYENS ELLES SONT SOUVENT CONTRAINTES DE RENONCER À PRENDRE SOIN D'ELLES, À SE SOIGNER, À SE FORMER ET À TRAVAILLER. LE CAFÉ DES FEMMES EST UN LIEU QUI ACCUEILLE DES FEMMES EN SITUATION DE VULNÉRABILITÉ SOCIALE : LES HABITANTES DU QUARTIER DE TOUTE ORIGINE, SANS FRONTIÈRE ET SANS EXCEPTION.

C'EST UN LIEU OUVERT POUR TOUT LE MONDE, PROPICE AUX RENCONTRES QUI CAPITALISE SUR LES FORCES DES FEMMES TOUT EN LEUR OFFRANT LA POSSIBILITÉ DE RETROUVER DE L'ESTIME DE SOI, DE MONTRER LEUR CAPACITÉ ET LEUR TALENT, DE LEVER LES FREINS QUI EMPÊCHENT D'AVANCER ET D'ALLER VERS L'AUTONOMIE RAJOUTANT À CELA LE PETIT MOMENT DE CONVIVIALITÉ PASSÉ TOUTES ENSEMBLE QU'ON TROUVE AGRÉABLE ET IMPORTANT.

C'EST UN LIEU QUI ACCUEILLE DE FAÇON INCONDITIONNELLE, LIBRE (IL N'Y A PAS DE CONTRAINTE, ON VIENT QUAND ON VEUT, ON PART QUAND ON VEUT), ET GRATUITE. C'EST IMPORTANT QUE CE SOIT GRATUIT. ÇA PERMET POUR TOUTES CELLES QUI N'ONT PAS LES MOYENS, DE PARTICIPER À DES ACTIVITÉS QUI LES INTÉRESSENT.

GRÂCE À CE LIEU AMBITIEUX ET INNOVANT NOUS AVONS À CŒUR DE PERMETTRE AUX FEMMES DE SE SENTIR EN PLEINE POSSESSION DE LEUR MOYEN ET DE LEUR DONNER LA PLACE ET LA RECONNAISSANCE QU'ELLES MÉRITENT AU SEIN DE LA SOCIÉTÉ. FAIRE DES PROJETS PERMET DE TROUVER DES SOLUTIONS POUR LA VIE QUOTIDIENNE. ON A BESOIN DE S'OCCUPER DE NOS VIES À NOUS.

COORDONNÉES

- **ADRESSE : TERRAIN D'ENTENTE CHEZ CHRISTIAN BUFFERNE -
11 IMPASSE DES TREYVES DU JANON 42100 ST ETIENNE**



PARLONS-EN

GRENOBLE

«PARLONS-EN» À GRENOBLE AGIT POUR LA CRÉATION D'ESPACES DE DÉBAT ET DE PROJETS AVEC LES PERSONNES SUBISSANT L'EXCLUSION ET LA GRANDE PRÉCARITÉ: SANS TOIT, VOIX, DROIT... ORIGINAIRE DE CHARLEROI EN BELGIQUE, EN 2000, IL A ÉTÉ MIS EN PLACE À GRENOBLE EN 2009. PARMIS LES ACTIONS COLLECTIVES NÉES DE CES DÉBATS, IL Y A «LE LIEU DES HABITANT-E-S DE LA RUE ET DE LA VILLE», UN LIEU OUVERT À TOUTES ET TOUS. UN LIEU DE RÉPIT, DE RENCONTRES, DE FABRICATION ET DE PROJETS PORTÉ PAR LES PERSONNES CONCERNÉES PAR LA PRÉCARITÉ SOUS SES MULTIPLES FORMES. UN LIEU POUR FAIRE TOMBER LES PRÉJUGÉS SUR LES PERSONNES À LA RUE ET FAIRE ENSEMBLE.

COORDONNÉES

- SITE: WWW.LIEUGRENOBLE.WORDPRESS.COM
- MAIL: LIEU.GRENOBLE@GMAIL.COM
- FACEBOOK: [LELIEU](https://www.facebook.com/lelieu)

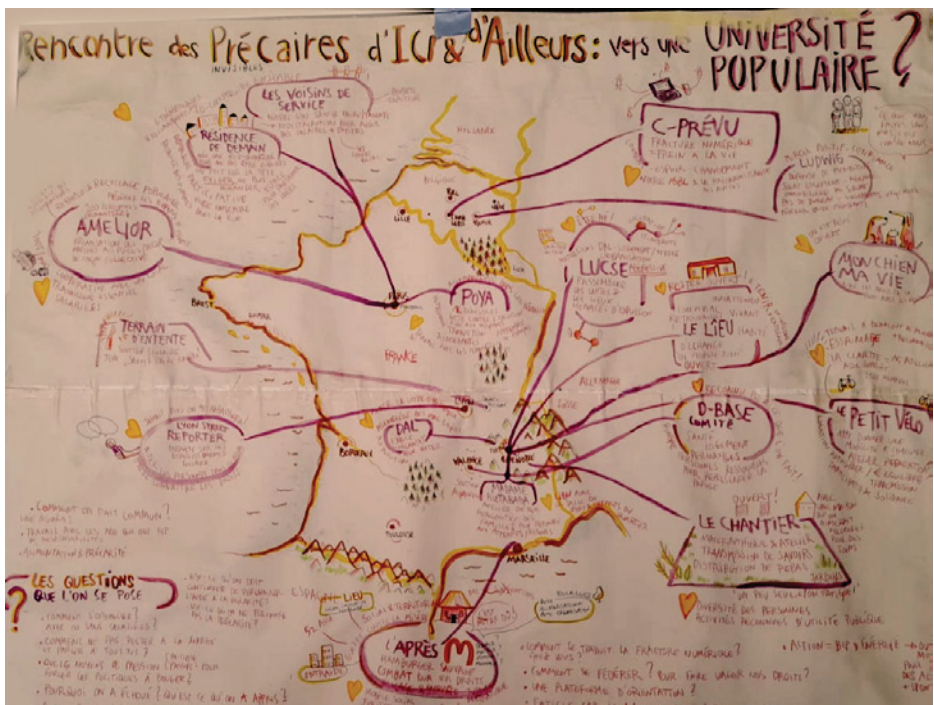
UNIPOPIA

FRANCE / BELGIQUE

L'UNIVERSITÉ POPULAIRE D'ICI ET D'AILLEURS PERMET LA RENCONTRE ENTRE DES GROUPES QUI TENTENT DE SORTIR DE L'URGENCE ET DE CHANGER LES CHOSSES. CROISER DES RÉCITS, DES PERSONNES ET DES PARCOURS; METTRE EN LUMIÈRE LA DIVERSITÉ DES MANIÈRES D'AGIR, DE S'ORGANISER ET DE CRÉER SELON LES TERRITOIRES ET LES HISTOIRES. AFFIRMER LES CAPACITÉS QUE NOUS DÉVELOPPONS QUAND NOUS SUBISSONS MALGRÉ NOUS LA SURVIE ET LA PRÉCARITÉ. SE REVENDIQUER TOUTES ET TOUS CHERCHEUSES ET CHERCHEURS POPULAIRES !

COORDONNÉES

- MAIL: CONTACT@UNIPOPIA.ORG
- SITE: WWW.UNIPOPIA.ORG



LE REFUGE DES OUBLIÉ.E.S

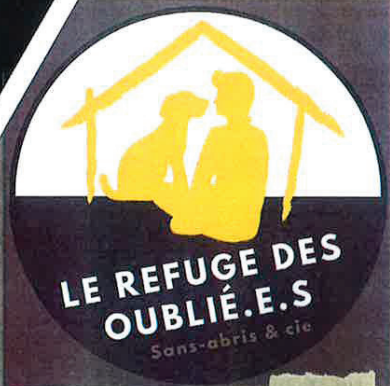
STRASBOURG

COORDONNÉES

- MAIL: LEREFUGEDESOUBLIE.E.S@GMAIL.COM
- TÉL.: +33 7 482 941 51 (SANDRINE)

PROJET

SOCIAL



DIAMANTS DES CITÉS

BORDEAUX

«FAIRE BRILLER LE DIAMANT QUI EST EN TOI!»

COORDONNÉES

TÉL.:+33699717684 (MORTI)

FACEBOOK: DIAMANTS-DES-CITÉS





EN QUELQUES MOTS

LUTTOPIA...

est née d'un constat, celui de la précarisation d'une part de plus en plus importante de la société. L'analyse du terrain a mis en lumière les problématiques d'ACCÈS liées à cette précarisation : **Inaccessibilité au logement, à l'alimentation, à la santé, à la culture et au travail.**

UNE ASSOCIATION...

s'est donc mobilisée afin de répondre à ces besoins fondamentaux par la création et la mise en œuvre d'**outils de solidarité**. Elle se présente aujourd'hui comme une **coordination** puisqu'elle rassemble divers organismes, associations et individus, ayant à cœur de lutter contre la précarité et pour la dignité de chaque être humain.

REVENDEICATION...

politique et sociétale, **Luttopia** s'est appuyée sur la méthode de réquisition humaniste afin de dénoncer la vacance immobilière, de mettre à l'abri des centaines de personnes et de démontrer la viabilité de ses outils de solidarité.

Un apprentissage au vivre ensemble, une organisation collective soutenue par ses principes fondateurs d'acteur-bénéficiaire et de mutualisation... : Voici comment **Luttopia** lutte jour après jour pour construire **UNE UTOPIE !**

KESAKO ?

LA MUTUALISATION

Mise en commun des moyens et compétences de chacun à des fins d'entraide et de partage.

ACTEUR/BÉNÉFICIAIRE

Principe de fonctionnement équilibré où l'individu s'investit dans l'organisation collective et jouit en retour des bénéfices de celle-ci issus de l'investissement des autres.

L'ÉDUCATION POPULAIRE

Mouvement qui promeut, en dehors du système d'enseignement traditionnel, une éducation visant le progrès social et l'épanouissement individuel et collectif par la transmission d'outils d'organisation collective et l'apprentissage à la gouvernance commune et partagée.

L'ASSOCIATION



CONTACT

ASSOCIATION LUTTOPIA

06 50 42 09 89

luttopia004@gmail.com

**LUTTONS
POUR
UNE UTOPIE**

LUTTOPIA

MONTPELLIER

C'EST LA LUTTE POUR UNE UTOPIE, CELLE D'UN MONDE OÙ LA MISÈRE N'AURAIT PLUS SA PLACE. C'EST LA RENCONTRE DE PLUSIEURS CENTAINES DE PERSONNES MILITANTES, ÉTUDIANTES, ÉGARÉES, SANS PAPIERS, ISOLÉES, MIGRANTES, MARGINALES, RÊVEUSES... DANS DES LIEUX DE VIE INFORMELS MAIS POURTANT BIEN PRÉSENTS DANS LA CITÉ.

LUTTOPIA VIT AU RYTHME DES EXPULSIONS, CONVOCATIONS, COMMUNIQUÉS DE PRESSE, OCCUPATIONS, DÉMÉNAGEMENTS, RÉHABILITATIONS, ACCUEILS, MAIS AUSSI AU TRAVERS DES RIRES ET DES SOURIRES, DES ENFANTS COMME DES PLUS GRANDS.

APRÈS PLUSIEURS ANNÉES DE COMBAT, LA RECONNAISSANCE DE L'ÉTAT, DE LA VILLE, DE NOS PAIRS, LA VOLONTÉ POLITIQUE ENFIN, POUR REMETTRE LE DROIT À SA BONNE PLACE, LE DROIT AU LOGEMENT, À L'HÉBERGEMENT, LE DROIT À UNE VIE DIGNE, LE DROIT À LA CULTURE, COMME AUX VACANCES.

NOS OUTILS SONT LA SOLIDARITÉ, L'ENTRAIDE, LA MUTUALISATION ET LE PRINCIPE DE BÉNÉFICIAIRE/ACTEUR, ACTEUR/BÉNÉFICIAIRE.

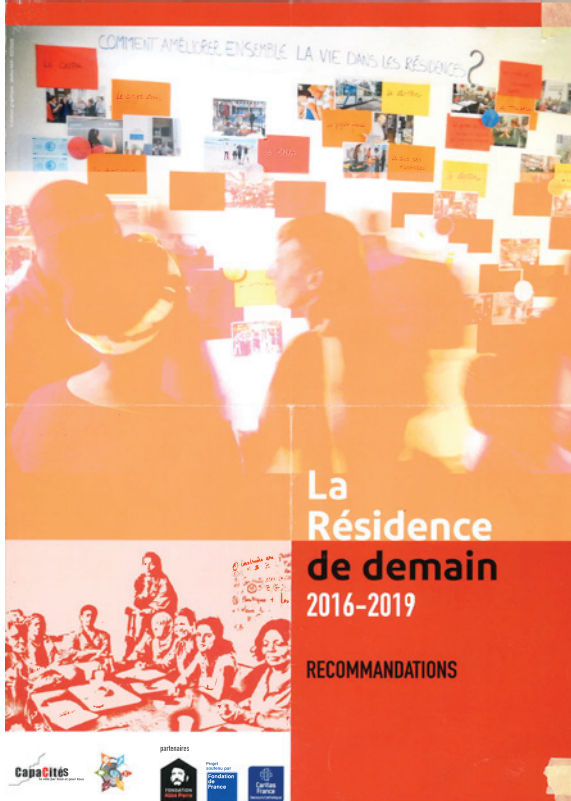
NOS PRINCIPES D'ACTION SONT L'INCONDITIONNALITÉ ET LA CONTINUITÉ DE L'ACCUEIL ET DE L'ACCOMPAGNEMENT.

NOS OBJECTIFS SONT L'ÉRADICATION DE TOUTES LES FORMES DE DISCRIMINATION ET L'ÉMANCIPATION DU PLUS GRAND NOMBRE PAR L'ACCÈS À L'ENSEMBLE DES BESOINS FONDAMENTAUX.

TOUT SEUL ON VA PLUS VITE, ENSEMBLE ON VA PLUS LOIN !

COORDONNÉES

- **ADRESSE DU SIÈGE SOCIAL: 88 BIS AVENUE DE TOULOUSE 34070 MONTPELLIER**
- **TÉL.: +33 6 50 42 09 89**
- **MAIL: GWEN.LUTTOPIA@PROTONMAIL.COM**



L'ÉNERGIE, la présence de Toussaint et Toussaint
 Les idées et l'espoir sont un beau socle de Solidarités et de... CAPACITÉS
 Merci à la F.A.P. pour cette lovable initiative

M. Maël Aïnine Sidi Ebfmane
 Président Fondateur

Maël

Châtaur, Photographe et Artiste plasticien / thérapeute



Tel : 07 52 55 10 40
 Email Asso : asso.cecal@gmail.com
 Email Perso : maelmaelcecal@yahoo.fr

Faire un don à l'association



MAEL



CIRCULAF
 UN VELS
 POUR AVOIR UN
 APPEL
 - SHULE
 VONTU - LUS
 - PROCESS DE
 ET TRANSMISSION DE
 DE NORRINCE - CO-FINANCÉMENT

Jaqueline Ehollo NGATA BISSOU

0962376721

LUS, CAPACITÉ VONTU
 JAQUELINEEKKOLLO@YAHOO.FR



VOIR DE VAIR ET DEVELOPPER
 ENTRAIDE

A TRAVERS LE PROCESSUS
 DE CAPACITATION (PRISE EN
 CHARGE DE SA DESTINÉE ÉCONOMIQUE
 PROFESSIONNELLE ET SOCIALE
 PAR SOI-MÊME ET ENSEMBLE)

DANS LE CADRE DE LA RÉSIDENCE
 DE DEMAIN, DES ANCIENS HÉBERGÉS
 DES GRANDS VOISINS EX-DÉBOUTÉS
 DES RÉSIDENTS DU CENTRE D'HE
 BERGERENT D'AVRORÉ, REBRES
 FONDAT. LUS ET VONTU - ÉTV ALLO
 CATION AVEC CAPACITÉ
 METTENT À PROFIT LEUR
 EXPERTISE DU VECADJ ET LEUR
 RECHERCHE

POUR DES ATELIERS D'ANÉLIO
 RATION DU TRAVAIL SOCIAL
 ET UNE PRÉVENTION PARTICIPATIVE
 À L'ÉTSUP. (École supérieure
 du Travail Social)

LES VOISINS DE SERVICE!
 TRAVAILER SOUS DES PATES
 DE L'ANÉLION ECO BON

VONTU INNOVATION DURABLE
 LEVIER D'INSERTION - BIEN ÊTRE
 PRÉVENTION SANS PAR-VOLONTÉ
 D'ÊTRE ET DURABLE
 ÉTATÉ ANTI-CRASH!

LA RÉSIDENCE DE DEMAIN

PARIS

LA RÉSIDENCE DE DEMAIN EST UNE DYNAMIQUE NÉE DE LA NÉCESSITÉ DES RÉSIDENTS DES GRANDS VOISINS EN VUE D'AMÉLIORER LA VIE DANS LES CENTRES D'HÉBERGEMENT GRÂCE À LA PARTICIPATION DES PERSONNES. C'EST À LA FOIS UN PROCESSUS DE CAPACITATION (PRISE EN CHARGE DE SA DESTINÉE ÉCONOMIQUE, PROFESSIONNELLE, SOCIALE ET FAMILIALE) DES PERSONNES MAL LOGÉES, HÉBERGÉES OU AYANT VÉCU DES SITUATIONS DE MAL- LOGEMENT, ET DE CONSTRUCTION COLLECTIVE ASSOCIANT RÉSIDENTS, ASSOCIATIONS, TRAVAILLEURS SOCIAUX, INSTITUTIONS ET PERSONNES RESSOURCES.

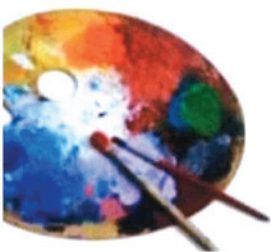
CE PROCESSUS PARTICIPATIF DE REFLEXION-ACTION A FAIT ÉMERGER 6 GRANDES THÉMATIQUES DE TRAVAIL:

- UN BÂTI ET UN FONCTIONNEMENT RESPECTANT LA DIGNITÉ DES PERSONNES ;
- LA CONNAISSANCE DES DROITS ET LES FAIRE-VALOIR ;
- UN ACCOMPAGNEMENT SOCIAL ADAPTÉ POUR UNE MEILLEURE INSERTION : DES LIENS AVEC LE QUARTIER POUR UNE MEILLEURE COHABITATION ;
- SUSCITER LA PARTICIPATION ;
- DES EXPÉRIENCES DE SOLIDARITÉ A ENCOURAGER.

DANS CE CADRE, DES ANCIENS RÉSIDENTS, ET DES MEMBRES DE LEUR ASSOCIATIONS (LVS, UBUNTU PME SANS FRONTIÈRES, PRÉSIDENTE DU GAN (GROUPE D'APPUI À LA PARTICIPATION), ASSEMBLÉE DES CITÉS EN ASSOCIATION) AVEC CAPACITÉS METTENT À PROFIT LEUR EXPERTISE DU VÉCU POUR ANIMER DES ATELIERS D'AMÉLIORATION DU TRAVAIL SOCIAL A L'ETSUP OU DES ATELIERS DE COMMUNICATION PARTICIPATIVE ET DE GESTION DE CVS DANS DES CENTRES D'HÉBERGEMENT (SAMU SOCIAL).

COORDONNÉES

- MAIL: RESIDENCE.DEMAIN@GMAIL
- TÉL.: +33 762376721 (JACQUELINE EKOLLO NKOTH BISSECK)



ARCHIPEL DES SANS-VOIX

FRANCE

L'ARCHIPEL DES SANS- VOIX EST UNE ASSOCIATION LOI 1901, LAÏQUE, APOLITIQUE, SANS APPARTENANCE SYNDICALE ET SANS BUT RELIGIEUX. ELLE EST COMPOSÉE DE FEMMES ET D'HOMMES ORIGINAIRES DE TOUTE LA FRANCE ET EN PROVENANCE DE TOUTES LES COUCHES DE LA SOCIÉTÉ. CERTAINS D'ENTRE EUX SONT DES « SANS-VOIX », D'AUTRES PAS. ILS SONT TOUS RICHES DE CE QU'ILS ONT TRAVERSÉ DANS LEUR VIE OU DE CE QUE LA VIE LEUR A FAIT ENDURER. ILS PARTAGENT UN MÊME CONSTAT QUE LA SOCIÉTÉ DANS LAQUELLE ILS VIVENT N'EST PLUS EN CAPACITÉ DE VOIR NI D'ENTENDRE LA DÉTRESSE D'UNE PART D'ELLE-MÊME. LES INÉGALITÉS ET LES DIFFÉRENTES FORMES DE PRÉCARITÉS ENGENDRENT UNE RÉALITÉ TROP FRÉQUEMMENT CÔTOYÉE QUI PRODUIT DES PERSONNES INVISIBLES, DONC INAUDIBLES : DES « SANS-VOIX ». CES « SANS-VOIX » DE PLUS EN PLUS NOMBREUX SONT LES OUBLIÉS ET LES LAISSÉS POUR COMPTE DE NOTRE SOCIÉTÉ.

EN CRÉANT CETTE ASSOCIATION, CES HOMMES ET CES FEMMES ONT DÉCIDÉ DE « FAIRE LEUR PART » POUR CHANGER LES CHOSES EN AGISSANT CONCRÈTEMENT AFIN DE FAIRE ENTENDRE ET D'IMPOSER DANS LE DÉBAT PUBLIC LA PRÉSENCE ET LES VOIX DE TOUS CEUX QUE L'ON ENTEND TROP PEU.

LES « SANS-VOIX » SONT TOUTES LES PERSONNES SANS MOYEN D'EXPRESSION PUBLIQUE. CE SONT PRINCIPALEMENT (MAIS PAS QUE ...) LES PERSONNES EN SITUATION DE PAUVRETÉ, DE PRÉCARITÉ, D'EXCLUSION, DE PRIVATION D'EMPLOI OU DE TOIT, ETC.)

COORDONNÉES

- ADRESSE DU SIÈGE : 71 RUE DU FAUBOURG SAINT ANTOINE 75011 PARIS
- MAIL : CONTACT@ADSV.FR
- TÉL : +33 7 67 313 304

L'APRÈS M

MARSEILLE

L'ORGANISATION BASÉE SUR DES PRINCIPES DE PARTAGE, D'ENTRAIDE ET DE BIENVEILLANCE, RAPPELLE L'HISTOIRE DU LIEU, ALIMENTE SON AVENIR ET PORTE L'AMBITION DE TRANSFORMER CETTE PLATEFORME D'ENTRAIDE EN UNE SOCIÉTÉ COOPÉRATIVE D'INTÉRÊT COLLECTIF (S.C.I.C).

LA MÉDIATIQUE RÉQUISITION CITOYENNE DU RESTAURANT LORS DU PREMIER CONFINEMENT EN MARS 2020, A PERMIS D'OFFRIR AUX MARSEILLAIS UNE AIDE ALIMENTAIRE DANS UN CONTEXTE OÙ L'OFFRE ÉTAIT RARE VOIRE INEXISTANTE, EN S'APPUYANT EXCLUSIVEMENT SUR DES DONS DE PARTICULIERS, D'ENTREPRISES, D'AGRICULTEURS. SITUÉ AU CARREFOUR DES QUARTIERS NORD DE MARSEILLE, DANS L'ENCEINTE DE L'ANCIEN RESTAURANT Mc DONALD'S SAINT-BARTHÉLEMY, L'APRÈS M EST UNE PLATEFORME D'ENTRAIDE, NÉE DE LA SOLIDARITÉ D'ANCIENS EMPLOYÉS, D'ASSOCIATIONS, D'ORGANISATIONS SYNDICALES ET D'HABITANT DES DIVERS QUARTIERS DE MARSEILLES.

COORDONNÉES

- 214 CHEMIN DE SAINTE MARTHE 13014 MARSEILLE
- MAIL: APRESM13@GMAIL.COM
- TÉL.: +33 7.69.89.68.36

Après M
Une hétérotopie

LE CARILLON

ILE DE FRANCE

LE CARILLON, C'EST UN PROJET DE LA CLOCHE.

A LA CLOCHE ON CRÉE DU LIEN SOCIAL TOUS ET TOUTES ENSEMBLE ET POUR TOUT LE MONDE. PEU IMPORTE D'OÙ L'ON VIENT, SON PARCOURS, SON STATUT : ON VIENT COMME ON EST, ON S'ENGAGE, ON TÉMOIGNE, ON PROPOSE DES NOUVEAUX PROJETS ET NOUVELLES ACTIVITÉS.

LE CARILLON C'EST UN RÉSEAU DE COMMERÇANTS SOLIDAIRES QUI S'EST MONTÉ EN 2015 À PARIS, LES COMMERÇANTS PROPOSENT DES SERVICES GRATUITS POUR LES PERSONNES QUI EN ONT BESOIN. ET ON A CHOISI CE LABEL COMME ILLUSTRATION CAR LES 3 CLOCHES ILLUSTRENT LES 3 PREMIÈRES PARTIES PRENANTES DE L'ASSOCIATION : LES COMMERÇANTS, LES HABITANTS ET LES PERSONNES SANS DOMICILE. TOUS ENSEMBLE CES ACTEURS FORMENT UNE HARMONIE, C'EST LA MÉTAPHORE D'UNE SOCIÉTÉ INCLUSIVE.

COORDONNÉES

- **MAIL: ILEDEFRANCE@LACLOCHE.ORG**
- **EN FONCTION DES DIFFÉRENTES RÉGION INTÉRESSÉES POUR DES MISES EN LIEN ÇA PEUT PASSER PAR LE MAIL: CONTACT@LACLOCHE.ORG**



STREET REPORTER

LYON

STREET REPORTERS



SOUTENUS PAR
LA FONDATION ABBÉ PIERRE

Depuis 2020, un groupe de Street Reporters, **composé d'hor**
femmes qui ont connu la rue, va à la rencontre des structure
sociale dans l'agglomération lyonnaise (accueils de jours, serv
alimentaire et d'hygiène, service d'orientation pour un héber
logement, bains-douches, service de bagagerie, etc.).

Par binôme, ils vont à la rencontre des équipes professionnel
pour recueillir des informations sur le fonctionnement des st
en livrant leurs propres expériences.

Ces interviews ouvrent la voie à la rencontre et à l'échange, d
entre aidants et aidés.



Ces reportages sont retransmis sous
de podcasts à écouter sur le site

www.street-reporters.org



mmes et de
es de l'urgence
vices d'aide
gement/

les ou bénévoles
ructures

'égal à égal,

forme

rters.org



**POUR CONTACTER
LES STREET-REPORTERS**

auvergne.rhone.alpes@fap.fr

TOUATIA

06 73 36 05 70

hippopotamevert@gmail.com

ÉRIC

06 40 79 47 34

langueeric69@gmail.com

DAVID

07 53 17 89 45

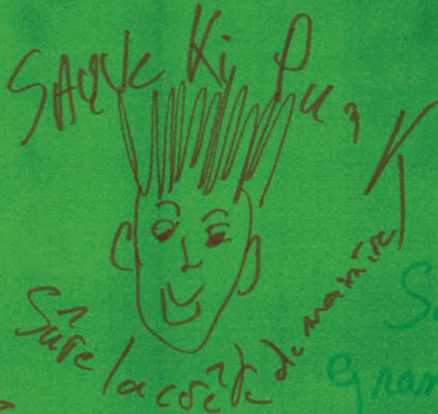
david.charretton@gmail.com



la diversité est notre force

ON A TOUS TES NOTRE MOT À DIRE

Bon accueil
Petit déjeuner
Convivial et plaisant



Nous sommes une grande famille

Le Partage est essentiel

Bienvenue dans nos 2 ans.
Bénéficiaire de
Beh Beh

de confiance da hierarchie
par notre respect
de mutualité

MAGDALA

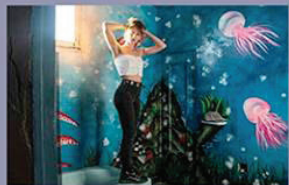
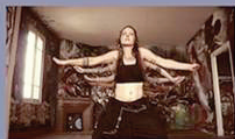
LILLE

L'ACCUEIL DE JOUR DE L'ASSOCIATION MAGDALA SE SITUE À LILLE, DANS LE QUARTIER DE WAZEMMES. IL EST OUVERT TOUTES LES MATINÉES ET UNE APRÈS-MIDI DE LA SEMAINE. UNE CINQUANTAINES DE PERSONNES Y SONT ACCUEILLIES CHAQUE MATIN, POUR : UN PETIT-DÉJEUNER, UNE DOUCHE, RENCONTRER DES TRAVAILLEURS.EUSES SOCIAUX.ALES POUR UN ACCOMPAGNEMENT ADMINISTRATIF, UNE DEMANDE DE LOGEMENT OU UNE AIDE QUELCONQUE. DURANT LE CONFINEMENT, NOUS AVONS ÉTÉ CONTRAINTS DE LIMITER LE NOMBRE DE PERSONNES ACCUEILLIES, CE QUI A ENCORE PLUS MARQUÉ L'IMPORTANCE DE CE LIEU POUR LES PERSONNES QUI LE FRÉQUENTENT, ET À QUEL POINT IL ÉTAIT DUR DE LIMITER L'ACCÈS À DES SERVICES AUSSI BASIQUES. À LA SUITE DE CELA, À L'INITIATIVE DE PERSONNES QUI NE POUVAIENT PLUS ÊTRE ACCUEILLIES, OU PLUS DE LA MÊME MANIÈRE, UN NOUVEL ESPACE D'ACCUEIL A OUVERT POUR PERMETTRE D'ACCUEILLIR PLUS DE MONDE. CEUX ET CELLES QUI VENAIENT JUSQUE LÀ PRENDRE UN PETIT DÉJEUNER ONT DÉCIDÉ DE SE RENDRE DISPONIBLES POUR DEVENIR BÉNÉVOLES ET GÉRER LEUR ESPACE D'ACCUEIL.

DEPUIS, LES BÉNÉVOLES ONT CHANGÉ MAIS LE PRINCIPE RESTE LE MÊME : LES PERSONNES QUI VIENNENT PRENDRE LE PETIT-DEJ PEUVENT DEVENIR BÉNÉVOLES QUAND ELLES LE SOUHAITENT, POUR UNE JOURNÉE, OU RÉGULIÈREMENT SUR PLUSIEURS MOIS. PLUS LARGEMENT, CE SONT CES PERSONNES QUI GÈRENT LE STOCK NÉCESSAIRE POUR LES ACCUEILS DU MATIN OU POUR L'ENTRETIEN DU LIEU. ELLES ONT UN DROIT DE DÉCISION ET DE REGARD SUR L'AMÉNAGEMENT, LA GESTION DE L'ESPACE ET LES MÉTHODES D'ACCUEIL. QUE CE SOIT POUR REPRENDRE UN RYTHME, POUR SE SENTIR UTILE, POUR DÉVELOPPER DES COMPÉTENCES, POUR CONTRIBUER À CET ESPACE COLLECTIF, POUR FAIRE PARTIE DU GROUPE, OU SIMPLEMENT POUR PASSER LE TEMPS, UNE DIZAINE DE PERSONNES SONT AUJOURD'HUI BÉNÉVOLES DANS CET ESPACE D'ACCUEIL. ELLES ET ILS PARTICIPENT À DES RÉUNIONS RÉGULIÈRES POUR S'ORGANISER COLLECTIVEMENT.

COORDONNÉES

- **ADRESSE MAIL GÉNÉRALE: CONTACT@MAGDALA.ASSO.FR**
- **TÉL.: +33 3.20.57.29.62 (ACCUEIL DE JOUR)**
- **SARAH LÉVY (ANIMATRICE SOCIALE – ACCUEIL DE JOUR): S.LEVY@MAGDALA.ASSO.FR / TÉL.: +33 7.48.11.71.12**



COLLECTIF VILLA STE LUCIE

TOULOUSE

«LE PARTAGE DES SAVOIRS»

NOUS AVONS POUR BUT DE FAIRE RENAIÎTRE AUTOUR D'UN LIEU LE LIEN SOCIAL, SOLIDAIRE ET CULTUREL DANS DES QUARTIERS EXTÉRIEURS AU CENTRE VILLE SOUVENT DÉLAISSÉS D'ÉVÉNEMENTS CULTURELS. UN ACCENT EST MIS SUR L'AIDE À LA PERSONNE DITE EN GRANDE PRÉCARITÉ (IMMIGRÉS , SDF , ÉTUDIANTS , ETC...) PAR LE BIAIS D'ATELIERS PARTICIPATIFS, DE MISE EN VALEUR DES CRÉATIONS DURANT LES ÉVÉNEMENTS OU PAR LE BIAIS DES VENTES À LA BOUTIQUE.

L'ASSOCIATION «COLLECTIF VILLA SAINTE LUCIE» EST NÉE LORS D'UNE RÉQUISITION DE MAISON PAR DES PERSONNES EN DIFFICULTÉ. LA BÂTISSE EST UN LIEU POLYVALENT OÙ SONT CONÇUS DES ESPACES TELS QU'UNE BIBLIOTHÈQUE, UNE FRIPERIE, UN ESPACE VIDÉO LUDIQUE, ANIMATION JEUX D'EXTÉRIEUR ETC...

LE RESTE DES ESPACES EST CONSACRÉ À DES EXPOSITIONS PONCTUELLES, SAISONNIÈRES VOIR PERMANENTES. LE GRAFFITI, LA PHOTOGRAPHIE, L'ART CONTEMPORAIN MAIS AUSSI DES PROJETS AUDIOVISUELS SERONT EXPOSÉS SELON LES BESOINS ET LA DEMANDE. LE RESPECT DE LA PERSONNE ET LA MISE EN AVANT DES USAGERS, SONT UNE PRIORITÉ ABSOLUE. CELA IMPLIQUE TOLÉRANCE ET ABSENCE DE JUGEMENT DE VALEUR DE LA PART DE TOUS (SALARIÉS, RÉSIDENTS, BÉNÉVOLES, ADHÉRENTS) SUR LES CAUSES SOCIÉTALES ABOUTISSANT À L'EXCLUSION.

DANS UNE SOCIÉTÉ DÉMOCRATIQUE, L'INDIVIDU NE PEUT EXISTER SEUL. LA SOLIDARITÉ SE CARACTÉRISE PAR L'INTÉRÊT PORTÉ À L'AUTRE.

COORDONNÉES

- TEL: +33 749047776
- MAIL: ROUX.YANN.STE.LUCIE@GMAIL.COM
- SITE: [HTTPS://ROUXYANNSTELUCIE.WIXSITE.COM/MONSITE](https://rouxyannstelucie.wixsite.com/monsite)





**LA
FONDATION
ABBÉ PIERRE**

"Le contraire de la misère ce n'est pas la richesse, le contraire de la misère c'est le partage"

Abbé Pierre

LE CONSEIL D'ADMINISTRATION

FONDATION ABBÉ PIERRE

LE CONSEIL D'ADMINISTRATION EST L'INSTANCE CHARGÉE DE RÉGLER LES AFFAIRES DE LA FONDATION ABBÉ PIERRE, SON PROGRAMME D' ACTIONS, DE VALIDER LES PROJETS, VOTER LE BUDGET ETC. LES ADMINISTRATEURS SE RÉUNISSENT TOUS LES MOIS EN BUREAU ET TOUS LES DEUX MOIS EN CONSEIL D'ADMINISTRATION. CE SONT EUX QUI DONNENT LE « LA » AU NIVEAU POLITIQUE. CETTE INSTANCE DOIT GARANTIR QUE LES VOLONTÉS DE NOTRE FONDATEUR SONT BIEN RESPECTÉES, QU'ON EST BIEN DANS L'ORIENTATION QU'IL A VOULU DONNER EN CRÉANT SA FONDATION.

PATRICK ROUYER, AUDITEUR AU SEIN DU CONSEIL D'ADMINISTRATION DE LA FAP. «C'ÉTAIT FACILE DE TROUVER UNE CITATION PARCE QUE L'ABBÉ PIERRE ÉTAIT UN MAITRE EN MATIÈRE DE PUNCH LINE... LÀ C'EN EST UNE BELLE : « LE CONTRAIRE DE LA MISÈRE CE N'EST PAS LA RICHESSE ; LE CONTRAIRE DE LA MISÈRE C'EST LE PARTAGE. » ELLE ILLUSTRE BIEN TOUT CE QUI A ÉTÉ DIT CE MATIN. ON EST VRAIMENT TRÈS CONTENTS D'ÊTRE LÀ. JE NE SUIS PAS DEPUIS TRÈS LONGTEMPS AU CA DE LA FAP, MAIS CE QUE JE VOIS, C'EST QUE C'EST VRAIMENT IMPORTANT DE « FAIRE ENSEMBLE ». C'EST UN AXE ESSENTIEL DE LA FONDATION DE NE PAS FAIRE TOUT SEUL, DE FAIRE TOUJOURS AVEC VOUS. AVEC L'ENSEMBLE DES ASSOCIATIONS, AVEC L'ENSEMBLE DES PERSONNES. JE VOUS REMERCIE D'ÊTRE LÀ, À LA FONDATION, ET DE NOUS DONNER L'OCCASION DE FAIRE ENSEMBLE, ET DE FAIRE AVEC VOUS. »

COORDONNÉES

- ADRESSE : 3/5 RUE DE ROMAINVILLE 75019 PARIS
- MAIL : SONIA HURCET - SHURCET@FAP.FR



DIRECTION GÉNÉRALE

FONDATION ABBÉ PIERRE

SONIA HURCET, DÉLÉGUÉE GÉNÉRALE ADJOINTE DE LA FAP :

« J'AI PRIS UNE PHOTO DE SURICATE, CE SONT LES SENTINELLES DU DÉSERT : DES SENTINELLES QUI SONT LÀ POUR VEILLER, POUR SURVEILLER... C'EST UNE IMAGE QUI REPRÉSENTE CE QUE JE FAIS TOUS LES JOURS À LA FONDATION, UN TRAVAIL DE L'OMBRE, DE COORDINATION DES ÉQUIPES ET SURTOUT DE SÉCURISATION DE LA FAP. PARCE QUE LA FAP EST UNE FONDATION ET PAS UNE ASSOCIATION, ELLE A VOCATION À DURER DANS LE TEMPS, À CONTINUER SON TRAVAIL MÊME SANS SON FONDATEUR, QUELS QUE SOIENT LES SALARIÉS QUI OCCUPENT LES POSTES, LES ÉQUIPES BÉNÉVOLES QUI SE RENOUVELLENT... SI ON VEUT CONTINUER DE FINANCER TOUS CES BEAUX PROJETS QU'ON A PRÉSENTÉS, L'ACTION DE NOS 9 AGENCES EN RÉGIONS, DE NOS BOUTIQUES SOLIDARITÉ ETC... IL FAUT QU'ON SE SÉCURISE. LE FAIT D'ÊTRE UNE FONDATION RECONNUE D'UTILITÉ PUBLIQUE IMPLIQUE BEAUCOUP D'OBLIGATIONS ET DE CONTRÔLES : ON NE DOIT PAS FAIRE N'IMPORTE QUOI DES DONS, IL FAUT QU'ON GARANTISSE QU'ILS SONT BIEN UTILISÉS, DE MANIÈRE À CE QUE LES ACTIONS PUISSENT SE POURSUIVRE DANS LA DURÉE. »

COORDONNÉES

- ADRESSE : 3/5 RUE DE ROMAINVILLE 75019 PARIS
- CONTACT : SONIA HURCET- SHURCET@FAP.FR (DÉLÉGUÉE GÉNÉRALE ADJOINTE)

DIRECTION DES ÉTUDES

FONDATION ABBÉ PIERRE

LA DIRECTION DES ÉTUDES A POUR MISSION D'ÉtudIER L'ENSEMBLE DES POLITIQUES DU LOGEMENT EN FRANCE ET EN EUROPE ET D'INTERPELER LES POUVOIRS PUBLICS. AVEC SON RAPPORT «L'ÉTAT DU MAL-LOGEMENT», LA FONDATION ABBÉ PIERRE AFFICHE SON EXPERTISE DU PROBLÈME. LE RAPPORT FAIT L'ANALYSE ET L'ÉTAT DES LIEUX DU MAL LOGEMENT ET EST PRÉSENTÉ CHAQUE ANNÉE LE 1ER FÉVRIER. IL A VOCATION EN OUTRE À PORTER LA PAROLE DES ASSOCIATIONS ET DES PERSONNES CONCERNÉES PAR LE MAL LOGEMENT. LA DIRECTION DES ÉTUDES TRAVAILLE AU CÔTÉ DES AUTRES DIRECTIONS DE LA FONDATION, À L'ÉLABORATION DU DISCOURS DE LA FONDATION, À SON PLAIDOYER.

ELLE EST COMPOSÉE D'UNE ÉQUIPE DE 5 PERSONNES DONT SON DIRECTEUR, PORTE-PAROLE DE LA FONDATION AVEC LE DÉLÉGUÉ GÉNÉRAL.

COORDONNÉES

- ADRESSE : 3/5 RUE DE ROMAINVILLE 75019 PARIS
- CONTACT : PAULINE PORTEFAIX - PPORTEFAIX@FAP.FR
- SARAH COUCHEUX - SCOUPECHOUX@FAP.FR



DIRECTION DES MISSIONS SOCIALES

FONDATION ABBÉ PIERRE

LA FONDATION ABBÉ PIERRE RÉPOND AUX ENJEUX DE L'HABITAT, DE LA LUTTE CONTRE LE MAL LOGEMENT, ET LA LUTTE CONTRE LES EXCLUSIONS. LA DIRECTION DES MISSIONS SOCIALES (DMS) A POUR MISSIONS D'ACCOMPAGNER, DE SOUTENIR FINANCIÈREMENT DES ACTIONS, PROPOSÉES PAR DES PERSONNES, DES ASSOCIATIONS QUI VONT ALLER DIRECTEMENT LUTTER CONTRE LE MAL LOGEMENT. ACTIONS QUI VONT PERMETTRE DE PRODUIRE DES LOGEMENTS DIGNES, PERMETTRE DE RÉPONDRE À DES BESOINS AU QUOTIDIEN, PERMETTRE DE DONNER LES MOYENS À UN CERTAIN NOMBRE DE PERSONNES DE S'ORGANISER POUR PROPOSER DES PROJETS. LA DMS INTERVIENT EN FRANCE, Y COMPRIS À L'ÎLE DE LA RÉUNION ET AUSSI DANS LE MONDE, EN SOLIDARITÉ INTERNATIONALE.

LA DEUXIÈME PARTIE DU TRAVAIL EST D'ÊTRE EN ÉCOUTE AVEC LES PERSONNES CONCERNÉES, AVEC LES ASSOCIATIONS POUR ESSAYER D'ALIMENTER, CE QU'ON APPELLE DU PLAIDOYER, ET DE FAIRE CHANGER LES CHOSSES DURABLEMENT. AVEC UNE UTOPIE, LA FIN DE LA PAUVRETÉ, LA FIN DU MAL LOGEMENT. ON ESSAYE TOUTS LES JOURS ET C'EST CE QUI NOUS TIENT. ET C'EST AUSSI LE FAIT D'ÊTRE ENSEMBLE AVEC LES ASSOCIATIONS QUI NOUS TIENT BEAUCOUP.

LA DMS EST COMPOSÉE DE 25 PERSONNES ET 14 BÉNÉVOLES QUI RÉPONDENT TOUTS LES JOURS À CES MISSIONS. LES FONDS QU'ON PROPOSE VIENNENT DIRECTEMENT DE LA DONATION, DE PARTICULIERS BEAUCOUP (98% DU BUDGET DE LA FONDATION ABBÉ PIERRE).

COORDONNÉES

- **ADRESSE : FONDATION ABBÉ PIERRE - 3/5 RUE DE ROMAINVILLE
75019 PARIS**
- **CONTACT: FÉLIX GRUCKER - FGRUCKER@FAP.FR**



ÊTRE À L'ÉTROIT,
POUR DES MILLIONS
DE PERSONNES,
CELA N'ARRIVE PAS
QUE DANS LE TRAIN.

AGISSONS.
www.fondation-abbé-pierre.fr



Fondation
Abbé Pierre
pour le logement
des déshérités



DIRECTION DE L'ANIMATION TERRITORIALE

FONDATION ABBÉ PIERRE

LA DIRECTION DE L'ANIMATION TERRITORIALE EST COMPOSÉE DE 9 AGENCES RÉGIONALES ET DE 7 STRUCTURES D'ACCUEIL ET D'ACCOMPAGNEMENT (BOUTIQUES SOLIDARITÉ, PENSION DE FAMILLE, ESPACE SOLIDARITÉ HABITAT, PÔLE LOGEMENT D'ABORD...). AURÉLIE JOUANNO (CHARGÉE DE MISSION À L'AGENCE BRETAGNE) ET KHADY SISSOKO (CHARGÉE DE MISSION À L'ESPACE SOLIDARITÉ HABITAT À PARIS) :

« NOUS FAISONS DES CHOSES TRÈS DIFFÉRENTES D'UNE RÉGION À UNE AUTRE. LÀ ON VOUDRAIT VOUS MONTRER QUELQUES PROJETS QUI NOUS PERMETTENT D'ÊTRE À LA FOIS DANS LE SOUTIEN À DES ASSOCIATIONS ŒUVRANT AUPRÈS DE PERSONNES EN DIFFICULTÉ, ET AUSSI DIRECTEMENT SUR LE TERRAIN AUPRÈS DES PERSONNES EN DIFFICULTÉ. NOUS AVONS DEUX IMAGES À VOUS MONTRER POUR L'ESPACE SOLIDARITÉ HABITAT À PARIS. UNE SUR UNE ACTION DE MOBILISATION À LA FIN DE LA TRÊVE HIVERNALE POUR DÉNONCER LES EXPULSIONS LOCATIVES, AVEC DES PILES DE VALISES QUI MONTRENT QUE, PENDANT QUE CERTAINS SE PRÉPARENT À PARTIR EN VACANCES, D'AUTRES FONT LEURS VALISES CAR ELLES SONT MENACÉES D'EXPULSION. LA DEUXIÈME MONTRE DES PERSONNES QUI TRANSMETTENT LEURS SAVOIRS ET PARTAGENT LEURS EXPÉRIENCES DANS LE CADRE D'ATELIERS COLLECTIFS MENÉS À L'ESH. DU CÔTÉ DE L'AGENCE BRETAGNE, ON INTERVIENT BEAUCOUP SUR LA LUTTE CONTRE L'HABITAT INDIGNE, AUPRÈS DE PERSONNES PROPRIÉTAIRES DE LEUR LOGEMENT. ELLES VIVENT DANS DES CONDITIONS TRÈS COMPLIQUÉES ET RÉALISENT DES TRAVAUX D'AMÉLIORATION DE LEUR LOGEMENT AVEC DES SUBVENTIONS DE L'ÉTAT... MAIS PARFOIS ELLES NE PEUVENT PAS FAIRE LES TRAVAUX DE FINITION, DES PEINTURES ETC. OR ON SAIT QUE C'EST IMPORTANT POUR ÊTRE BIEN CHEZ SOI. L'AGENCE VIENT DONC LES AIDER À RÉALISER CES TRAVAUX, AVEC UNE ASSOCIATION DU CHAMP DE LA PRÉVENTION SPÉCIALISÉE, ET DES JEUNES BIEN SOUVENT EN GRANDE DIFFICULTÉ. ON PARTAGE ENSEMBLE UNE EXPÉRIENCE POSITIVE, PARCE QUE LES PERSONNES CHEZ QUI ON INTERVIENT ONT UN LOGEMENT PLUS SYMPA À LA FIN DE LA SEMAINE, ET QUE LES JEUNES SONT EN SITUATION D'EMPLOI PENDANT UNE SEMAINE, AVEC UN HÉBERGEMENT... »

COORDONNÉES

- ADRESSE : FONDATION ABBÉ PIERRE - 3/5 RUE DE ROMAINVILLE
75019 PARIS
- CONTACT : ANNE-CLAIRE VAUCHER - ACMEJEAN-VAUCHER @FAP.FR

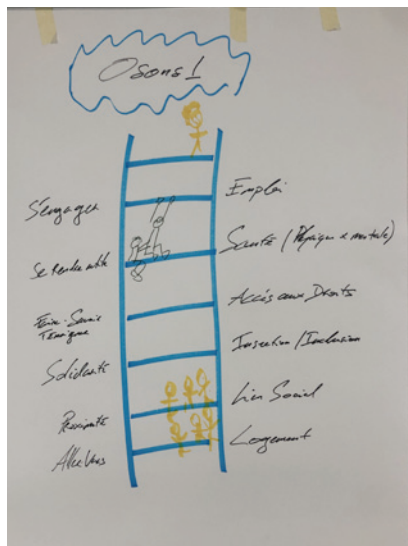


Nos PRODUCTIONS COLLECTIVES

A PARTIR DES PRÉSENTATIONS DE NOS EXPÉRIENCES ET DES MOTS QUI REPRÉSENTENT LA CAPACITATION, NOUS AVIONS ENVIE DE FORMULER ET REPRÉSENTER DES PROCHAINES INVITATIONS.

NEUF GROUPES ONT ÉCHANGÉ ET DESSINÉ CE QUI LEUR SEMBLAIT CENTRAL ; CERTAINS ONT ÉLABORÉ UNE AFFICHE POUR LA SUITE...

LES LÉGENDES DES AFFICHES SONT ISSUES DE LA VIDÉO DE PRÉSENTATION.



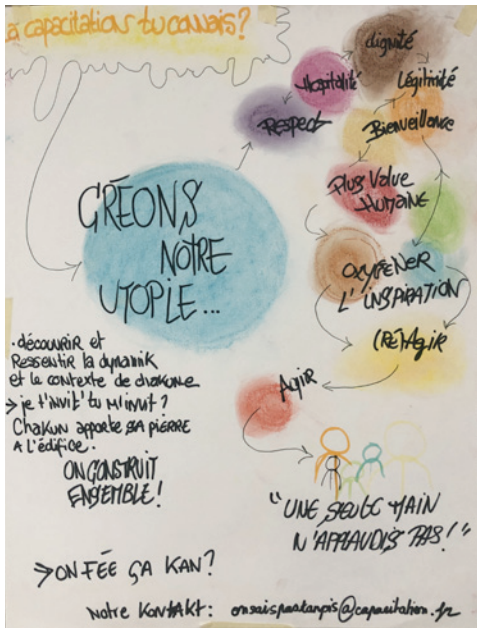
OSONS, CAR CHAQUE ACTION COMPTE!

EN ALLANT VERS, EN ÉTANT DANS LA PROXIMITÉ ET LA SOLIDARITÉ, EN PARTAGEANT NOS SAVOIR-FAIRE ET TÉMOIGNAGES, EN NOUS RENDANT UTILE OU EN NOUS ENGAGEANT, NOUS POUVONS FAIRE CHANGER DES CHOSSES EN TERMES DE LOGEMENT, LIENS SOCIAUX, INSERTION/INCLUSION, ACCÈS AUX DROITS, SANTÉ (PHYSIQUE OU MENTALE), EMPLOI...



FAIRE CORPS TOUS ENSEMBLE

ÊTRE SOLIDAIRES LES UNS DES AUTRES, APPELER À LA CONVERGENCE DE NOUS TOUS... PEUT-ÊTRE POUR LA RÉQUISITION DE BÂTIMENT(S) PUBLIC(S) VACANT(S). QUE CE SOIT DE MANIÈRE POLITIQUE (OCCUPATION SYMBOLIQUE POUR FAIRE PRESSION) ET/OU POUR LOGER DES PERSONNES, AVOIR DES LOCAUX.



VOULOIR ET POUVOIR D'AGIR

CHAQUE PERSONNE QUI EST MOTIVÉ·E POUR AGIR DOIT POUVOIR OBTENIR LES PREMIERS MOYENS D'ACTION (DES SOUS, DES MAINS, DE L'INGÉNIERIE TECHNIQUE...) ET AINSI CHANGER LES MENTALITÉS POUR UNE RECONNAISSANCE.

JE T'INVITE, TU M'INVITES

ENSEMBLE ET LES UNS CHEZ LES AUTRES, FAIRE DÉCOUVRIR LA CAPACITATION, PERMETTRE LA RENCONTRE POUR CRÉER NOTRE UTOPIE À PARTIR DE NOS VALEURS ET DE NOS ACTIONS.

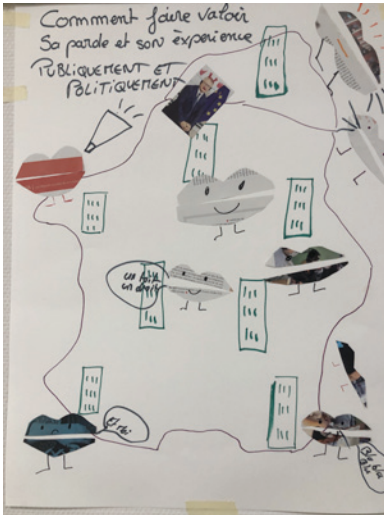
L'OBJECTIF : SE RENCONTRER ET FABRIQUER ENSEMBLE POUR CRÉER DE BEAUX LIEUX D'ACCUEIL, POUR FAIRE QUELQUE CHOSE DE BEAU.



COMMENT FAIRE VALOIR SA PAROLE ET SON EXPÉRIENCE

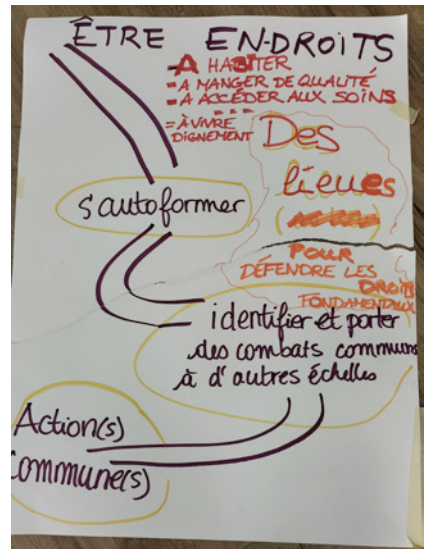
DE LOGEMENT INCONDITIONNEL PUBLIQUEMENT ET POLITIQUEMENT?

ARRIVER À TOUCHER L'ESPACE PUBLIC ET LES POLITIQUES PUBLIQUES, PAR EXEMPLE EN MENANT DES ACTIONS IDENTIQUES DE VISIBILITÉ AU MÊME MOMENT DANS DIFFÉRENTES VILLES POUR AVOIR PLUS DE POIDS. MONTRER QUE NOUS AVONS DES BOUCHES ET QUE NOUS PRENONS LA PAROLE.



FORMATION ET ACTIONS COMMUNES POUR INTERPELLER

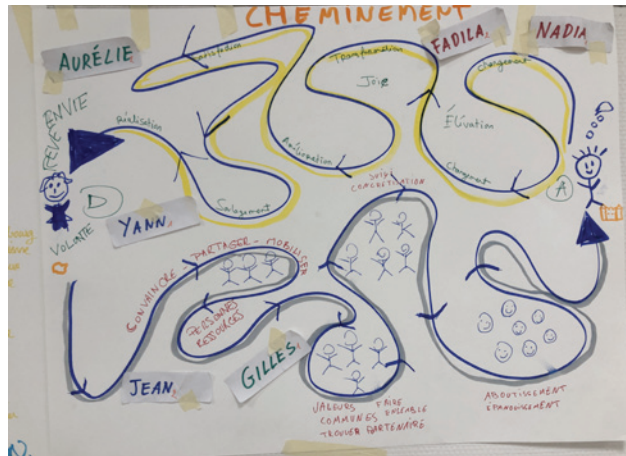
NOUS VOULONS NOUS AUTO-FORMER (EN CRÉANT UN CADRE POUR ÉCHANGER NOS PRATIQUES), MENER DES ACTIONS COMMUNES, PORTER ENSEMBLE UN PLAIDOYER POLITIQUE. ET POUR CELA, NOUS AVONS BESOIN DE LIEUX, D'EN-DROITS (POUR FAIRE EXISTER NOS DROITS)





INTERPELLER LES POLITIQUES

POUR OBTENIR DES LOGEMENTS VIDES POUR NOS AMIS DE LA RUE ; POUR QUE DEUX PERSONNES DE CHAQUE VILLE PUISSENT PARTICIPER AUX DÉBATS ET DÉCISIONS POLITIQUES.



DE L'IDÉE À L'ACTION

COMMENT FAIRE CONCRÈTEMENT SUR LE TERRAIN POUR FAIRE ABOUTIR UN PROJET ?

IL Y A DES ÉTAPES NÉCESSAIRES (REPRÉSENTÉES DE GAUCHE À DROITE) ET CE QUE LE PROJET PRODUIT SUR NOUS (DANS LE SENS RETOUR).

LA CO-FORMATION ET ACTIONS COMMUNES POUR INTERPELLER


ALLER LES UNS CHEZ LES AUTRES POUR VOIR COMMENT ON S'ORGANISE, NOUS RENCONTRER SUR DES SUJETS PRÉCIS ET DES DÉTAILS IMPRÉCIS (VOIR 7 PROPOSITIONS D'ATELIERS SUR L'AFFICHE).

DÉBATTRE POUR AVANCER

PARTAGE D'EXPERIENCES

CONNAÎTRE LES EXPERIENCES DES UNS POUR AMÉLIORER LES CHAMPS D'ACTION DES AUTRES

VENEZ NOUS RACONTER / APPRENDRE VOS PRATIQUES



CO-FORMATION

D'où que vous soyez, venez apporter votre pierre à l'édifice

COMMENT VOUS FAITES CHEZ VOUS ??

Strasbourg
St-Etienne
Bordeaux
Toulouse
Lille
Paris
Marseille
Lyon
Grenoble
Châlons
Mulhouse
Montpellier

Un Jour, Un Lieu, Une Histoire, Un Atelier collectif
UNE EXPERIENCE DE CAPACITATION.

- COMMENT PERMETTRE L'ACCUEIL DES CHIENS ?
- COMMENT VAINCRE LA FRACTURE NUMERIQUE ?
- COMMENT CREER UN LIEU D'ACCUEIL ?
(par le aquat ?) partir par les personnes qui en ont besoin.
- COMMENT ON OBTIENT / ACCÈDE À UN LOCAL ?
- COMMENT ON FINANCE NOS PROJETS ?
comment on mobilise ces. uss qui les financent ?
- COMMENT PRÉVENIR / LUTTER CONTRE LA DÉGRADATION DE LA SANTÉ DES PERSONNES EN GALÈRE ?
- COMMENT PERMETTRE DES PERSONNES AVALANT DES ADDICTIONS ? L'ACCUEIL

7 ATELIERS

MERCI À TOU.TE.S LES PARTICIPANT.E.S !

ANIMATION DE LA RENCONTRE:
PATRICK BODART DE L'ASBL PERIFERIA (WWW.PERIFERIA.BE),
ARNAUD BILANDE (FACILITATION GRAPHIQUE) ET FÉLIX GRUCKER
(MISSION CAPACITATION DE LA FONDATION ABBÉ PIERRE)

MISE EN PAGE: ARNAUD BILANDE

DÉCEMBRE 2022

CAPACITATION?

C'EST QUOI
CE NOM BIZARRE?

CHANGEMENT

DROIT DE CITOÏEN ?
POUVOIR D'AGIR
SAVOIR
CAPACITER

CONFINEMENT
FRACTURES
LA RUE, GA NOUS TUE!
VIOLENCES POLICIÈRES
EXPULSIONS
MAL LOGEMENT
NUMÉRIQUES

Le service Vite
deux minutes, par l'absence
de questions sur le
sujet. Il y a peut-être
un moyen de mieux
travailler avec les
services de la ville.

CHANGER

RESIDENCE DE
DEMAIN
UBUNTU

LE CARILLON
LE LIEU
ÉCOUTER

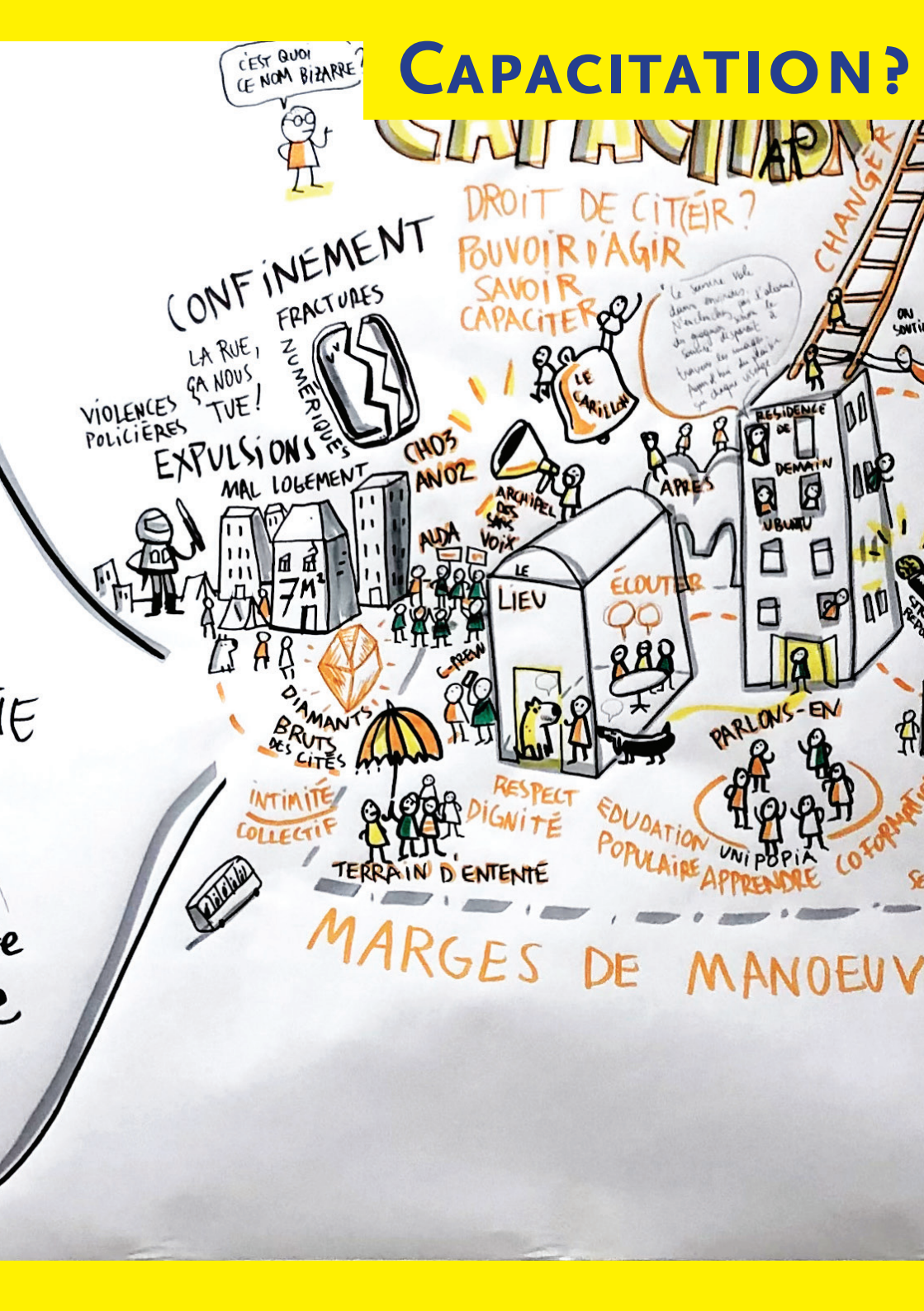
DIAMANTS
BRUTS DES CÎTES
INTIMITÉ COLLECTIVE

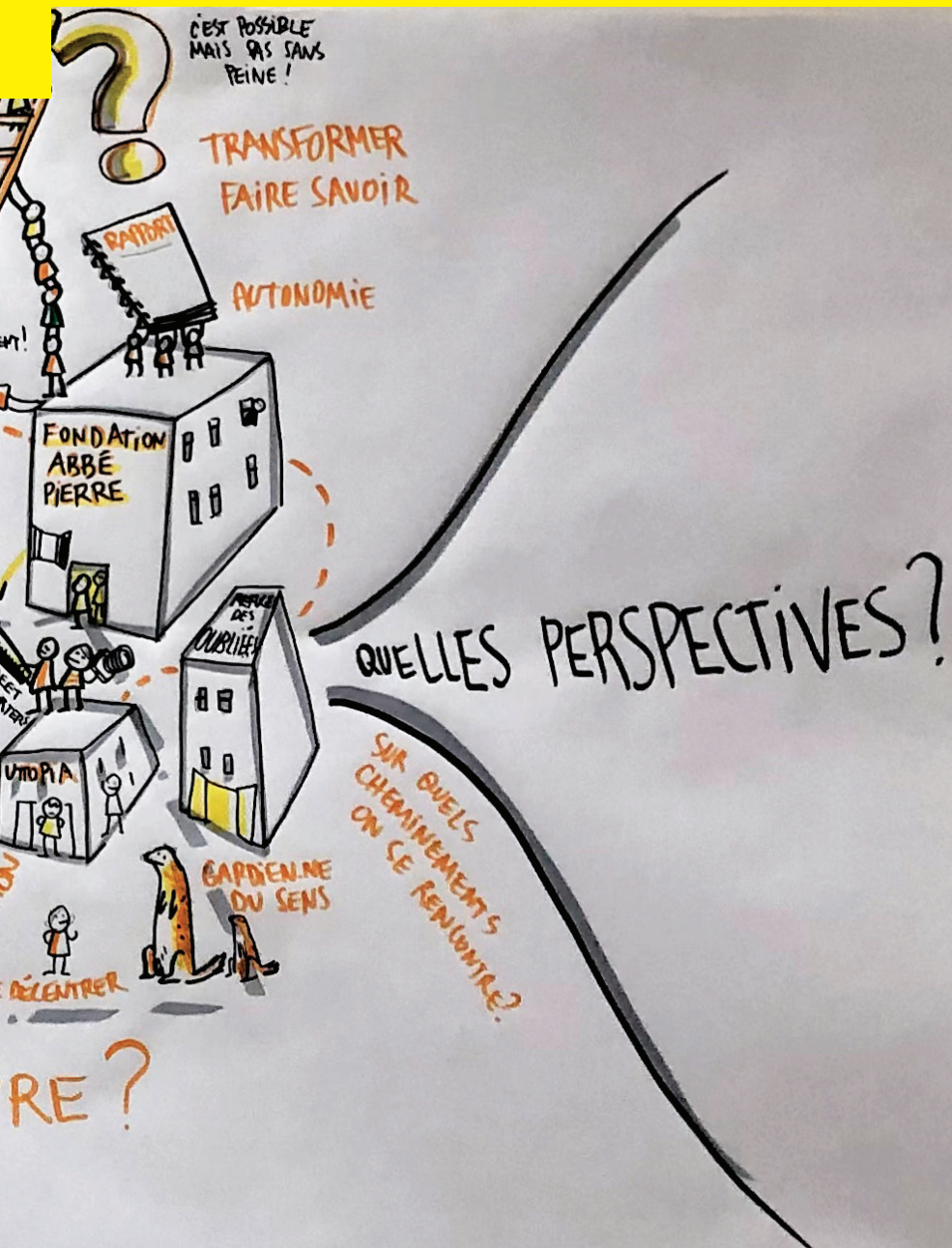
PARLONS-EN
EDUCATION POPULAIRE
UNI POPIA
APPRENDRE
COFORMATION

RESPECT
DIGNITÉ
TERRAIN D'ENTENTE

MARGES DE MANOEUVRE

IE
e
e





C'EST POSSIBLE
MAIS PAS SANS
PEINE!

TRANSFORMER
FAIRE SAVOIR

AUTONOMIE

FONDATION
ABBÉ PIERRE

PROFANE
DES
COURTIÈRES

GARDIENNE
DU SENS

UTOPIA

RECENTRER

QUELLES PERSPECTIVES?

SUR QUELS
CHEMINEMENTS
ON SE RENCONTRE?

RE?

